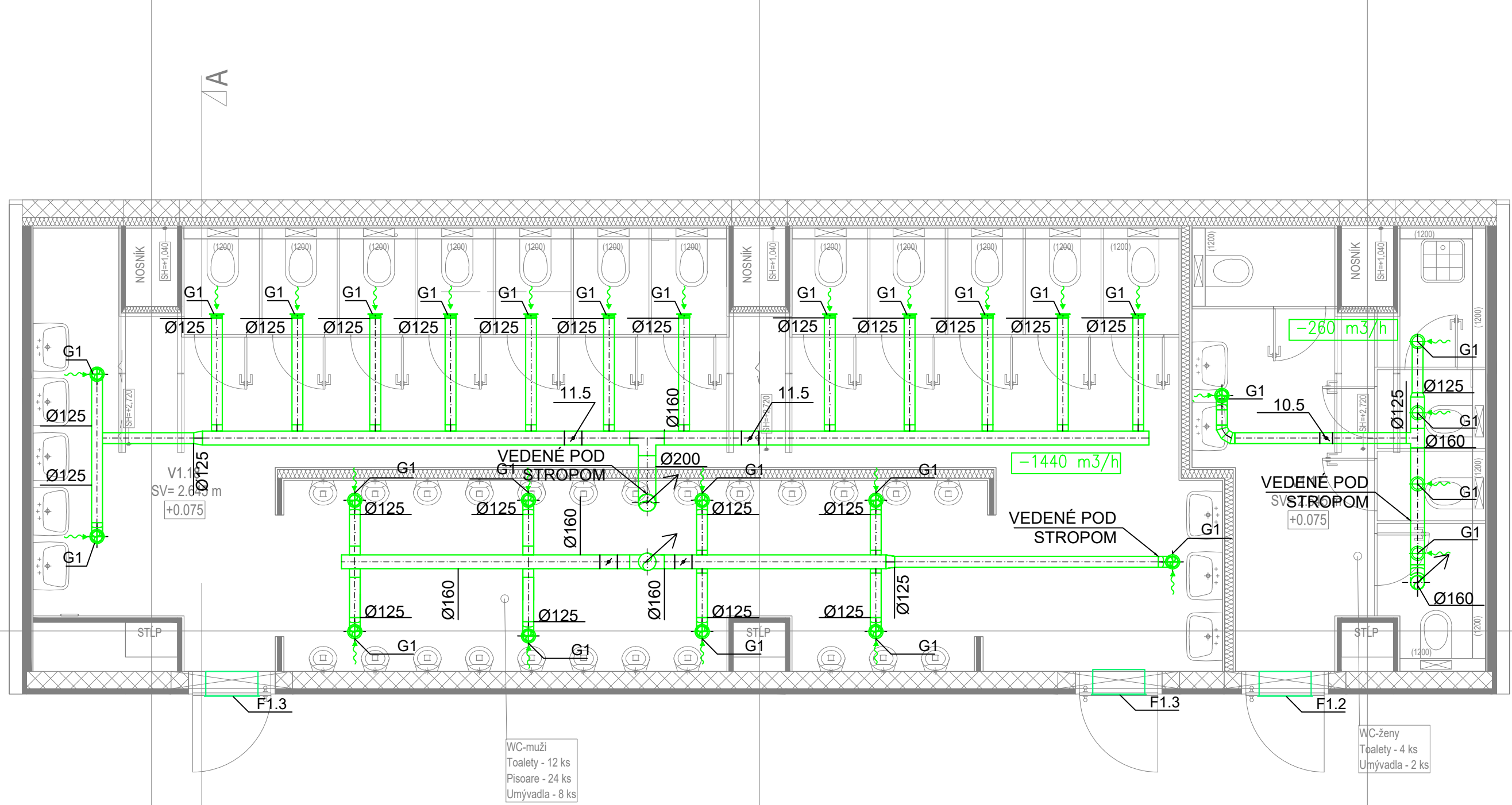
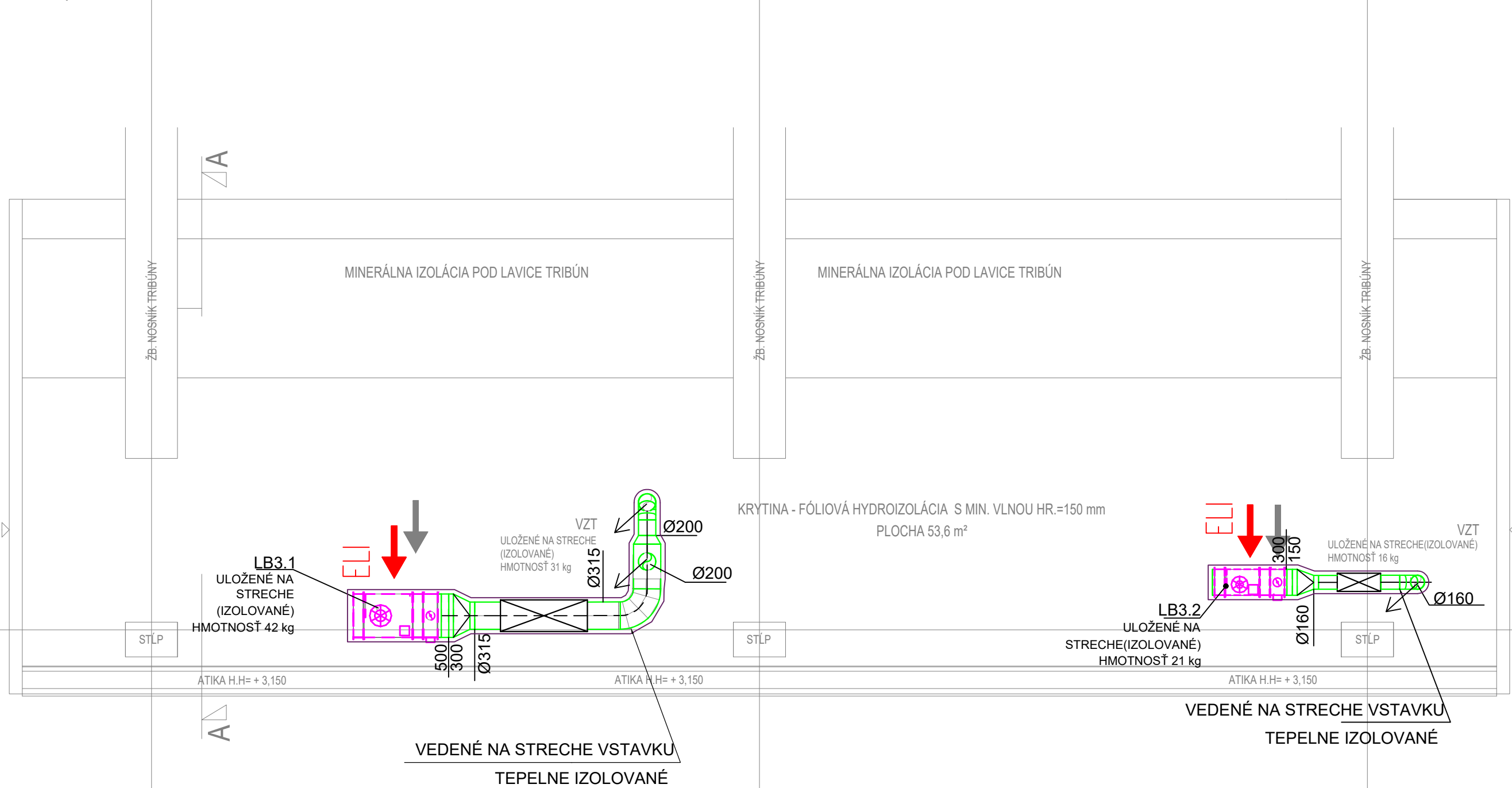


PŮDORYS 1.NP
(Vstavok "B3")



PŮDORYS STRECHY
(Vstavok "B3")



LEGENDA MIESTNOSTÍ - VSTAVOK B3

OZNAČENIE	NÁZOV MIESTNOSTI	PLOCHA [m ²]	PODLAHA	STENA	STROP	POZNÁMKA
V1.17	WC - ŽENY	14.89	DLAŽBA	W2W3	CZ SDK-I	OBKLAD DO VÝŠKY 2000 mm
V1.18	WC - MUŽI	62.70	DLAŽBA	W2W3	CZ SDK-I	OBKLAD DO VÝŠKY 2000 mm

SKLADBY STIEN - VSTAVKY

- OBVODOVÁ STENA:**
- S1-V - VNÚTORNÁ VÁPENOCEMENTOVÁ OMIETKA HR. 10 mm
 - PÓRBETÓNOVÉ TVÁRNICE HR. 200 mm
 - LEPIACIA MALTA HR. CCA 5 mm
 - TEPELNÁ IZOLÁCIA - MINERÁLNA VLNA HR. 60 mm
 - LEPIACIA MALTA HR. CCA 5 mm
 - VONKAJŠIA OMIETKA - SILIKÁTOVÁ
- KAPOTOVANIE STŔPOV, NOSNÍKOV**
- S2-V - TEPELNÁ IZOLÁCIA - MINERÁLNA VLNA HR. 50 mm
 - PAROZÁBRANA
 - 2x SADROKARTONOVÁ DOSKA HR. 12,5 mm
 - MALBA - DIFÚZNA / V HYGIEN. MIESTNOSTI: KER.OBKLAĐ DO v=2000mm
- PRIEČKA HR. 100, 125, 150 mm**
- S3-V - MALBA - DIFÚZNA / V HYGIEN. MIESTNOSTI: KER.OBKLAĐ DO v=2000mm
 - 2x SADROKARTONOVÁ DOSKA HR. 12,5 mm
 - TEPELNÁ IZOLÁCIA - MINERÁLNA VLNA HR. 50, 75, 100 mm
 - 2x SADROKARTONOVÁ DOSKA HR. 12,5 mm
 - MALBA - DIFÚZNA / V HYGIEN. MIESTNOSTI: KER.OBKLAĐ DO v=2000mm
 - **PRI MOKROM PREVEDENÍ (HG PRIEST.) POD DLAŽBU APLIKOVÁŤ HYDROIZOL. MEMBRÁNU
 - **PRI MOKROM PREVEDENÍ ZELENÝ IMPREGNOVANÝ SADROKARTÓN
 - ***PRI POŽIARNÝCH STENÁCH RÚŽOVÝ IMPREGNOVANÝ SADROKARTÓN RF- PODLA PROJ. DOKUM. PO.
- PREDSTENA ZO STRANY MUROVANEJ STENY**
- S4-V - PÓRBETÓNOVÉ TVÁRNICE HR. 200 mm
 - TEPELNÁ IZOLÁCIA - MINERÁLNA VLNA HR. 100 mm
 - 2x SADROKARTONOVÁ DOSKA HR. 12,5 mm
 - MALBA - DIFÚZNA / V HYGIEN. MIESTNOSTI: KER.OBKLAĐ DO v=2000mm
 - **PRI MOKROM PREVEDENÍ (HG PRIEST.) POD DLAŽBU APLIKOVÁŤ HYDROIZOL. MEMBRÁNU
 - **PRI MOKROM PREVEDENÍ ZELENÝ IMPREGNOVANÝ SADROKARTÓN
 - ***PRI POŽIARNÝCH STENÁCH RÚŽOVÝ IMPREGNOVANÝ SADROKARTÓN RF- PODLA PROJ. DOKUM. PO.
- SANITÁRNE DELIACE STENY WC**
- S5-V - DTD DOSKY LAMINOVANÉ HR. 30mm
 - FARBA SIVÁ

SKLADBY PODLAHY

A STRECHY - VSTAVKY

- SKLADBY PODLÁH:**
- P1-V - POVRCHOVÁ ÚPRAVA VÍD. LEGENDA MIESTNOSTI
 - TEKUTÁ HYDROIZOLAČNÁ FÓLIA PRI MOKR. PREV.
 - VYSTUŽENÝ POTER HR. 70 - 85 mm (víd. povrch úprava)
 - TEP. IZOLÁCIA PODLAHOVÁ - EPS - HR. 90mm
 - HYDROIZOLÁCIA - ASFALTOVÉ PÁSY S VLŔŽKOU Z HLINÍKOVEJ FÓLIE
 - ZAKLADOVÁ DOSKA PODLA STATIKY HR. 250mm
 - PODKLADNÝ BETÓN HR. 50mm
 - ZHUTNENÉ ŠTRKOVÉ LŔŽKO HR. 150mm
 - PŔVODNÝ TERÉN
- SKLADBY STRECHY VSTAVKOV:**
- ST1-V - STREŠNÁ FÓLIA
 - GEOTEXTÍLIA 200GM2
 - TEPELNÁ IZOLÁCIA - MINER. VLNA HR. 50mm
 - TEPELNÁ IZOLÁCIA HR. 100mm
 - PAROZÁBRANA
 - OCELOVÝ TRAPEZOVÝ PLECH - PODLA STATIKY
 - OCELOVÁ NOSNÁ KONŠTERUKCIA
 - KRYCIA PE FÓLIA HR. 0,25 mm
 - KAZETOVÝ PODHLAD ZOŠKMNENIA SDK + MALBA

LEGENDA MATERIÁLOV - VSTAVKY

- 1 - MUROVANÁ OBVODOVÁ STENA S TEP. IZOLÁCIOU hr = 60 mm, - SILIKÁTOVÁ OMIETKA
- 2 - HLINÍKOVÉ OKNÁ A DVERE S IZOLAČNÝM ZASKLENÍM - TYP PODLA VÝKAZU
- 3 - PLASTOPLECHOVÉ OPLECHOVANIE HRAN, RŔR, ZVODOV, ŽLABOV, ATÍK
- 4 - ŽELEZOBETÓNOVÉ KONŠTRUKCIE - HLADKÝ BETÓN
- 5 - ROLOVACIE PLNÉ MREŽE - TYP PODLA VÝKAZU

LEG

- ODSÁVANÝ V.
- VENTILÁTOR F
- DVERNÁ MRIE
- TANIEROVÝ VI
- TLMIČ HLUKU

IZOLÁCI.

SCHEMA

SO 20.

SO 20.3

SO 20.

SO 20.3

SO 20.

SO 20.3

SO 20.

SO 20.3

SO 20.

SO 20.3

SO 20.

SO 20.3

SO 20.

SO 20.3

SO 20.

SO 20.3

SO 20.

SO 20.3

SO 20.

SO 20.3

SO 20.

SO 20.3

SO 20.

SO 20.3

SO 20.

SO 20.3

SO 20.

SO 20.3

SO 20.

SO 20.3